

SFOGLIATRICE

|MOD. SF 220 |MOD. SF 320 |MOD. SF 420 |MOD. SF 520



Suredlinghaus[®] *dal 1950*

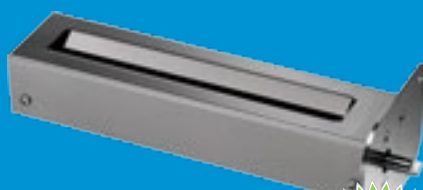


SFOGLIATRICE

MOD. SF 220 | MOD. SF 320 | MOD. SF 420 | MOD. SF 520

Le sfogliatrici sono macchine costruite in acciaio inox con rulli in legno (mod. SF220) o in acciaio (SF320-SF420-SF520) in grado di garantire la lavorazione di sfoglia o pizza con lo spessore desiderato. Sui modelli SF320-SF420-SF520 è possibile applicare il tagliasfoglia trafile singola disponibile con larghezza 2-4-6-12.

Dough rolling machines are made of stainless steel and wooden cylinders (mod. SF220) or stainless steel cylinders (mod. SF320-SF420-SF520) to ensure processing dough to any thickness. Single-lane dough divider 2-4-6-12 width available on models SF320-SF420-SF520.



trafile



MODELLO	MOD. SF 220	MOD. SF 320	MOD. SF 420	MOD. SF 520
Lunghezza <i>Length</i>	mm 400	mm 580	mm 680	mm 780
Larghezza <i>Width</i>	mm 220	mm 480	mm 480	mm 480
Altezza <i>Height</i>	mm 300	mm 400	mm 400	mm 400
Peso <i>Weight</i>	Kg 15	Kg 61	Kg 61	Kg 70
Potenza <i>Power</i>	0,15 Kw	0,37 Kw - 0,5 Hp	0,37 Kw - 0,5 Hp	0,37 Kw - 0,5 Hp
Alimentazione <i>Power Supply</i>	230 V	230 V - 230/400	230 V - 230/400	230 V - 230/400
Rullo <i>Cylinder</i>	Inox o legno, cm 22 <i>S/Steel or Wood</i>	Inox, cm 32 <i>S/Steel</i>	Inox, cm 42 <i>S/Steel</i>	Inox, cm 52 <i>S/Steel</i>

Swedlinghaus®

SWEDLINGHAUS srl • sede centrale
via E. Berlinguer, 5
63844 Grottazzolina (FM) • ITALY

Filiale Nord
via Ciro Menotti, 10
21010 Besnate (VA) • ITALY

Tel. +39.(0)734.631346
Fax +39.(0)734.632560
e. mail: info@swedlinghaus.it

www.swedlinghaus.it